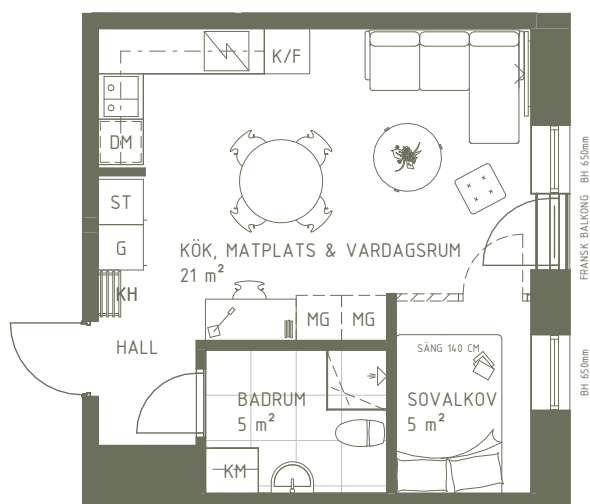


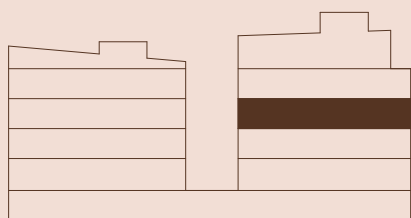
# 1 R&K

34 m<sup>2</sup>

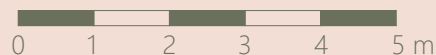
- Optimalt planerad
- Sovalkov
- Öppen planlösning



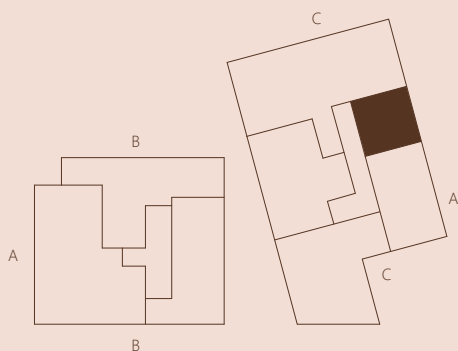
- K/F Kyl/Frys
- DM Diskmaskin
- G Garderob
- KH Kaphylla
- ST Städskåp
- KM Kombimaskin
- BH Bröstningshöjd
- MG Möjlig garderobplacering, G ingår ej
- Tillvalsvägg med skjutdörr



Takhöjd i bostadsrum, om annat ej anges:  
 Entréplan ca 2,7 meter.  
 Övriga våningsplan ca 2,6 meter.  
 Bad, bad/tvätt och klädkammare ca 2,4 meter.  
 Snedtak demonstreras med markerad gräns.



Med reservation för eventuella ändringar och tryckfel.



## VÄDERVIKEN

DÄR NORRVIKEN MÖTER HÄGGVIK